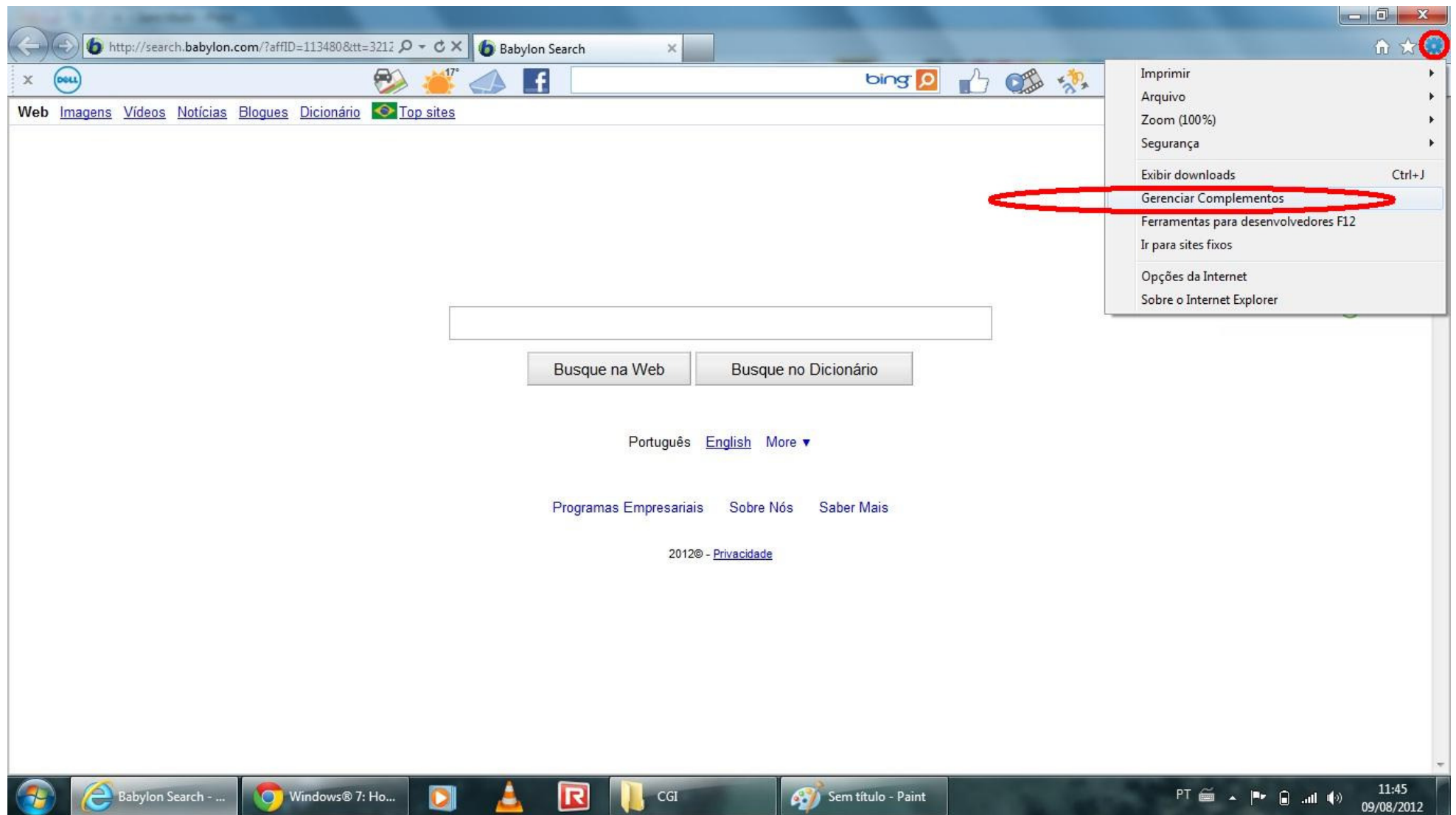


- 1 - Clicar na função FERRAMENTAS (Alt+X) para abrir a tela de opções;
- 2 - Clicar em GERENCIAR COMPLEMENTOS.



3 - Selecionar os Complementos desejados.

Gerenciar Complementos

Exibir e gerenciar complementos do Internet Explorer

Tipos de Complemento

- Barras de Ferramentas e Extensões
- Provedores de Pesquisa
- Aceleradores
- Proteção contra Rastreamento

Nome	Editor	Status	Tempo de ...	Tempo de ...
Adobe PDF Link Helper	Adobe Systems, Incorpo...	Desabilitado		
Babylon Ltd.				
Babylon Toolbar	Babylon Ltd.	Desabilitado		
Babylon toolbar helper	Babylon Ltd.	Desabilitado		
HDL da Amazônia Indústria Eletrônica LTDA				
Calendar Control	HDL da Amazônia Indús...	Habilitado		
IPCRealPlayActiveX Control	HDL da Amazônia Indús...	Habilitado		
MFCActivex Control	HDL da Amazônia Indús...	Habilitado		
PlaybackActiveX23 Control	HDL da Amazônia Indús...	Habilitado		
PlayBackBarActiveX Control	HDL da Amazônia Indús...	Habilitado		
RealPlayActiveX23 Control	HDL da Amazônia Indús...	Habilitado		
McAfee, Inc.				
scriptproxy	McAfee, Inc.	Desabilitado		
Microsoft Corporation				
Bing Bar	Microsoft Corporation	Habilitado	0,00 s	0,00 s
Bing Bar Helper	Microsoft Corporation	Habilitado	0,00 s	

Mostrar: Complementos carregados

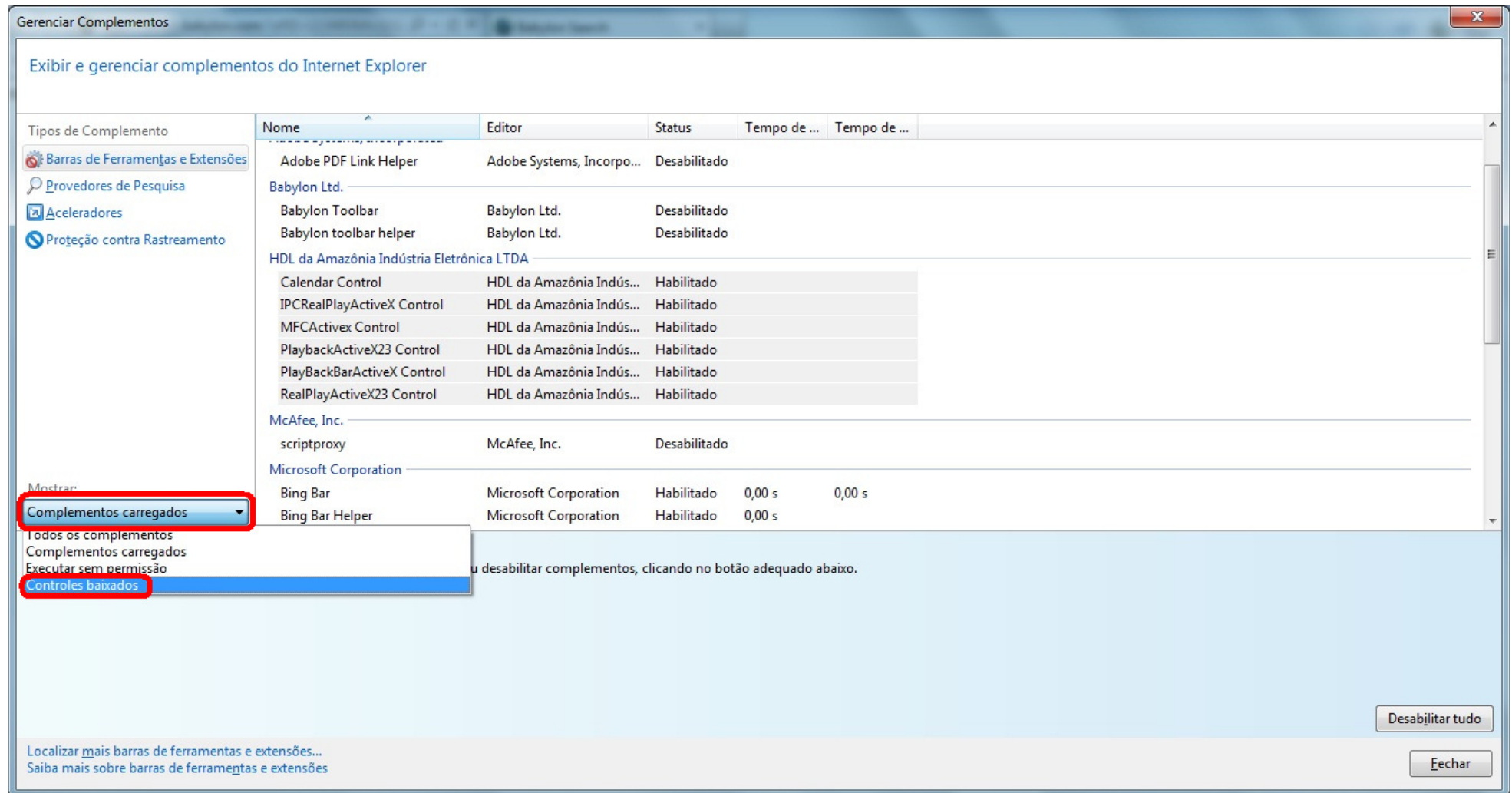
Vários complementos selecionados
Você selecionou vários complementos na lista acima. Você pode habilitar ou desabilitar complementos, clicando no botão adequado abaixo.

Desabilitar tudo

Fechar

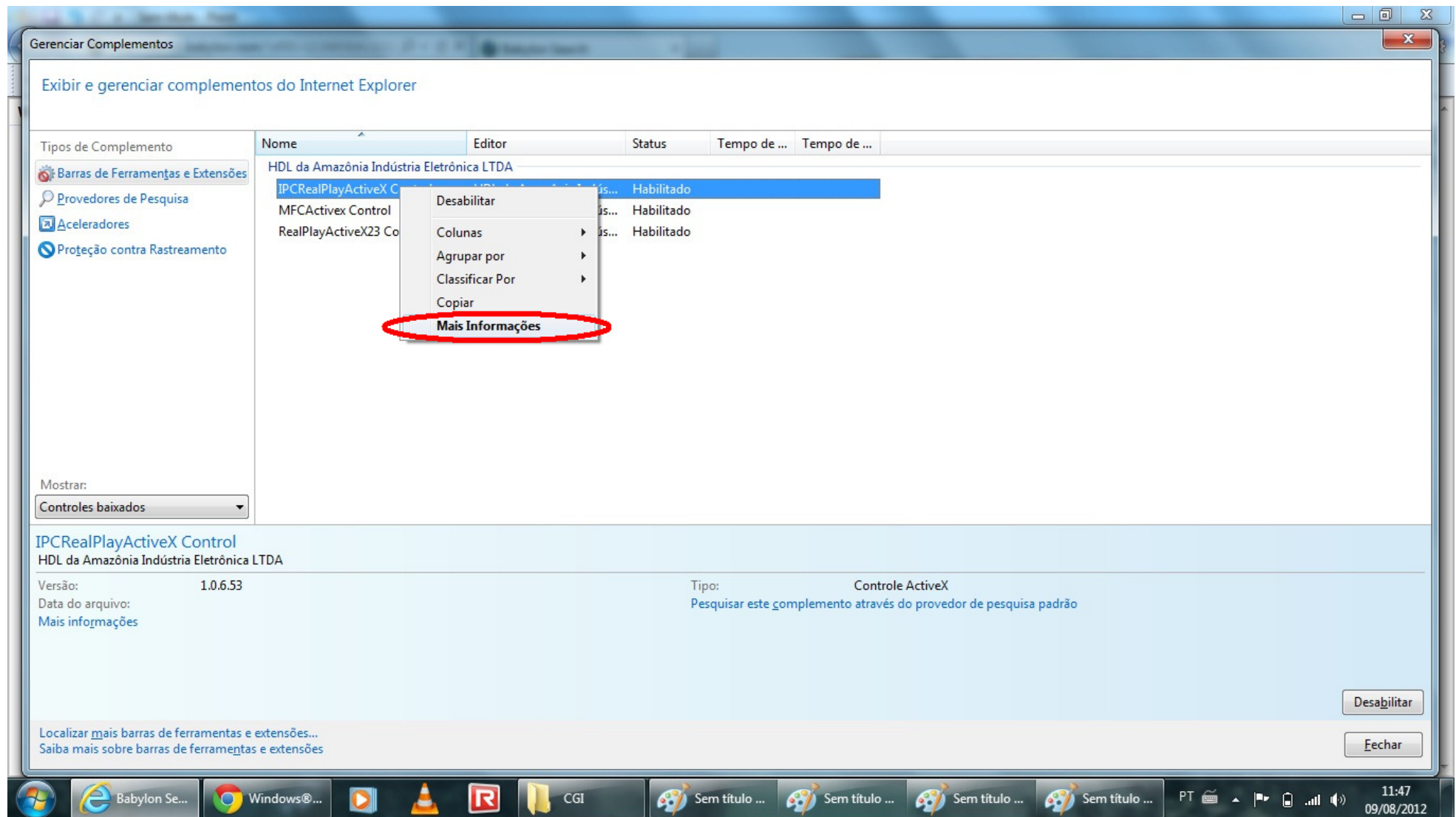
Localizar mais barras de ferramentas e extensões...
Saiba mais sobre barras de ferramentas e extensões

- 4 - Clicar em Complementos carregados para abrir a tela de opções;
- 5 - Clicar em Controles baixados.



6 - Clicar no Complemento que se deseja desinstalar.

7 - Clicar em Mais Informações.



8 - Clicar em Remover.

